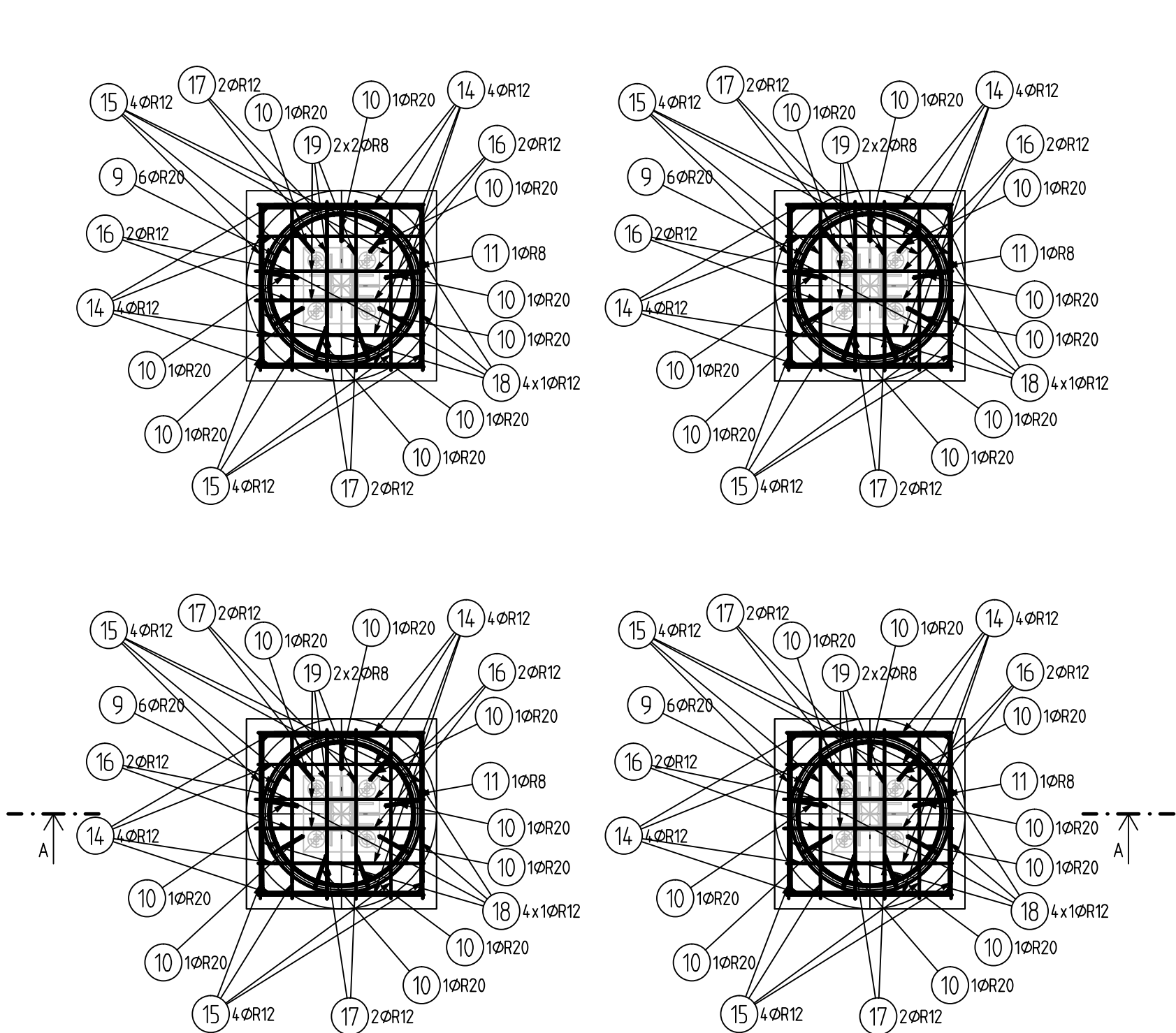
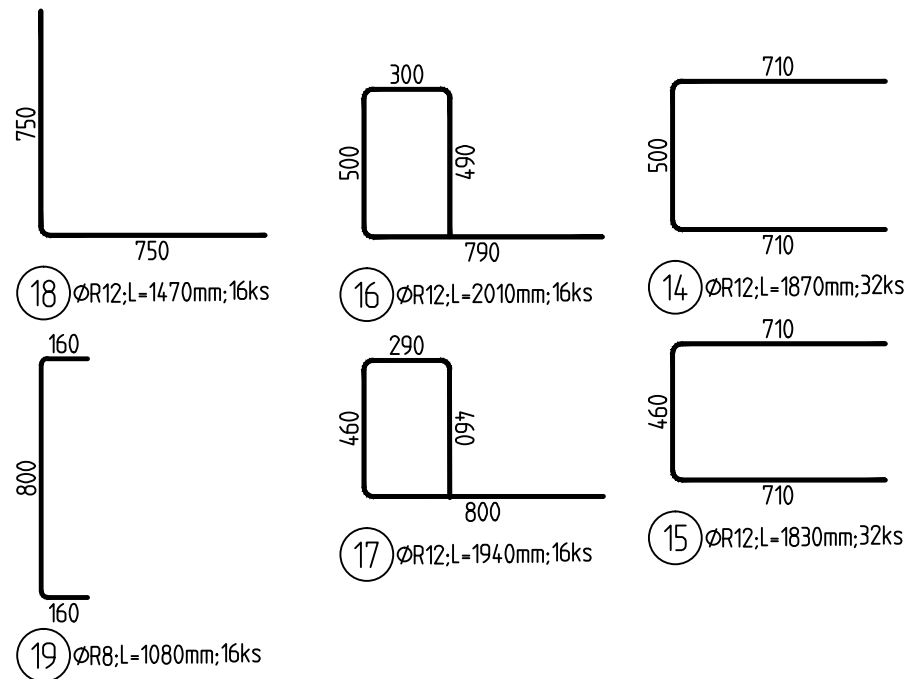


PŮDORYS

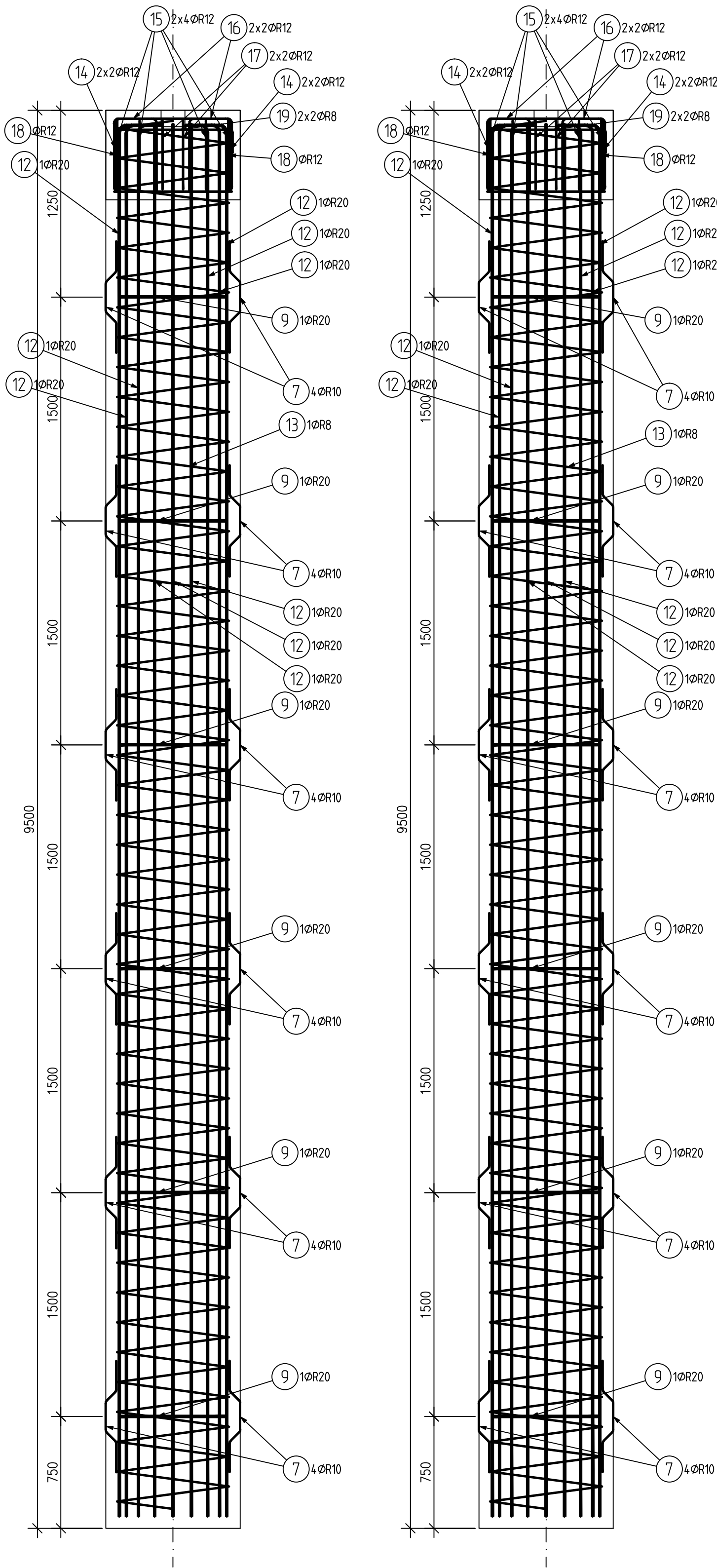


TABULKA VÝZTUŽE PATKY 4 KS

Pol	Profil	Delka [mm]	ks	R	
				8	12
14	R	12	1870	32	59.8
15	R	12	1830	32	58.6
16	R	12	2010	16	32.2
17	R	12	1940	16	31.0
18	R	12	1470	16	23.5
19	R	8	1080	16	17.3
CELKOVÁ DELKA			[m]	17.3	205.1
HMOTNOST			[kg]	6.8	182.1
CELKOVÁ HMOTNOST			[kg]	188.9	

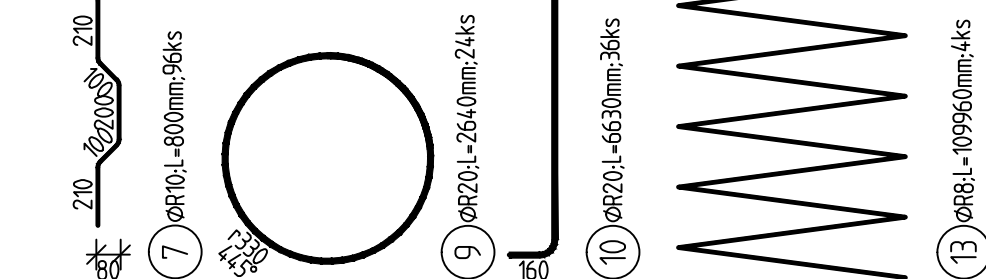


ŘEZ A – A



TABULKA VÝZTUŽE PILOTY 4 KS

Pol	Profil	Delka [mm]	ks	R		
				8	10	20
7	R	10	800	96	76.8	63.4
9	R	20	2640	24	63.4	238.7
10	R	20	6630	36	439.8	238.7
13	R	8	109960	4	439.8	238.7
CELKOVÁ DELKA			[m]	439.8	76.8	302.0
HMOTNOST			[kg]	173.6	47.4	744.9
CELKOVÁ HMOTNOST			[kg]	965.8		



DRUH OCELI	PRŮMĚR VLOŽKY D	HLADKÁ	ŽEBÍRKOVÁ
≤ 20 mm	≤ 20 mm	2,5 D	4 D
> 20 mm	> 20 mm	5 D	7 D
KRYTÍ VLOŽKY MĚR. KOLMO K ROVINĚ ZAKRÍVENÍ		OHYBY POPŘ. JINÁ ZAKRÍVENÍ	
f ≥ 100		10 D	10 D
50 ≤ f < 100		10 D	15 D
3 D ≤ f < 7 D		15 D	20 D
f < 50		15 D	20 D
f < 3 D		15 D	20 D
ROZMĚRY VLOŽEK JSOU NA PŮDORYSE UDÁVÁNY NA VNĚJŠÍ LIC. POLOMĚRY ZAKRÍVENÍ VLOŽEK JSOU NA VÝKRESE UDÁVÁNY NA VNITŘNÍ POVRCH. POKUD NENÍ NA VÝKRESE UVEDENO JINAK, JE UVAŽOVÁN MIN. POLOMĚR ZAKRÍVENÍ.			
KOTEVNÍ DÉLKA VÝZTUŽE = 35dr			
STYKOVÁNÍ VÝZTUŽE = 70dr			

POZNÁMKY:

- TECHNICKÁ ZPRÁVA JE NEDÍLNOU SOUČÁSTÍ DOKUMENTACE.
- DOKUMENTACI JE NUTNO KOORDINOVAT S OSTATNÍMI PROFESEMI A SO.
- NA STAVBĚ JE NUTNO VŽDY PRACOVAT S NEJAKTUALNĚJŠÍMI REVIZEMI VÝKRESŮ.
- PŘED BETONÁŽÍ JE NUTNÉ OSADIT CHRÁNICÍKY A SYSTÉMOVÉ PRVKY.
- KATEGORIE POVRCHOVÝCH ÚPRAV (POUŽITÉ TYPY BEDNĚNÍ) VIZ. TECHNICKÁ ZPRÁVA.
- PŘESNOST VYTÝČENÍ A GEOMETRICKÉ ODCHYLKY PŘI PROVÁDĚNÍ VIZ. TECHNICKÁ ZPRÁVA.
- POKUD NENÍ UVEDENO JINAK JE ZKOŠENÍ HRAN 20/20 mm.
- BETONÁŽ PILOTY BUDE PROVEDENA NA PLNOU VÝŠKU A NÁSLEDNĚ UBOURÁNA NA ÓROVEŘ, ZE KTERÉ BUDE PROVEDENO ROZŠÍŘENÍ ZÁKLADU NA ČTVERCOVÝ TVAR (UBOURÁNÍ 0,6m).

BETON

MODUL PRUŽNOSTI
KATEGORIE NÁVRHOVÉ ŽIVOTNOSTI
VÝSKEDNÁ TŘÍDA KONSTRUKCE
PRŮBĚH NÁRŮSTU PEVNOSTI BETONU
NAVRŽENO DLE
MINIMÁLNÍ KRYCÍ VRSTVA VÝZTUŽE ZÁKLAD
NOMINÁLNÍ KRYCÍ VRSTVA VÝZTUŽE ZÁKLAD
MINIMÁLNÍ KRYCÍ VRSTVA VÝZTUŽE PILOTA
NOMINÁLNÍ KRYCÍ VRSTVA VÝZTUŽE PILOTA

C30/37 - XC4 - XD2 - XF2 - XA2 (CZ; TKP18PK) - CI 0,4 - Dmax22 - S3

E_{cm} = 33 GPa
4
S4
VELMI POMALÝ
ČSN EN 1992-1-1; ČSN EN 206; TKP18PK
40 mm
50 mm
60 mm
70 mm

OCEL

B500B

Známa: Název změny:		Datum: Provedl: Podpis:	
Investor:		Kontaktní adresa:	
SŽDC		SŽDC s.o. Stavební správa západ Sokolovská 278 / 1955 190 00 Praha 9	
METROPROJEKT Praha a.s. nám. I. P. Pavlova 1786/2		Souprava číslo:	
generální ředitel: Ing. David Krása tel.: +420 296 154 105 www.metroprojekt.cz info@metroprojekt.cz		METROPROJEKT	
Hlavní inženýr projektu: Podpis: Ing. arch. Hana Vermachová		Název a účel díla: Rekonstrukce objektů pro přemístění HZS Č. Budějovice a provozní budova SŽDC PROJEKT	
tel.: +420 296 154 303		Stupeň: P	
Zpracovatelský úřad: S 52		Název části díla: STAVEBNÍ ČÁST	
tel.: +420 296 154 330		SO 03 SLUŽEBNA HZS	
Vedoucí úřadu: Roman DUŠEK		Architektonické a stavební řešení	
Odpovědný projektant: Ing. arch. Lukáš Jedlička		Název dokumentu: Věž na sušení hadic ZÁKLADY - VÝKRES VÝZTUŽE	
Vypracoval: Ing. Jaroslav Prokop		Změna: -	
Start: V20/2039		Číslo příl.: 053	
Formát: 8x44		Měřítko: 1:25	
IČD: 18		7269	
002		05	
03		01	